

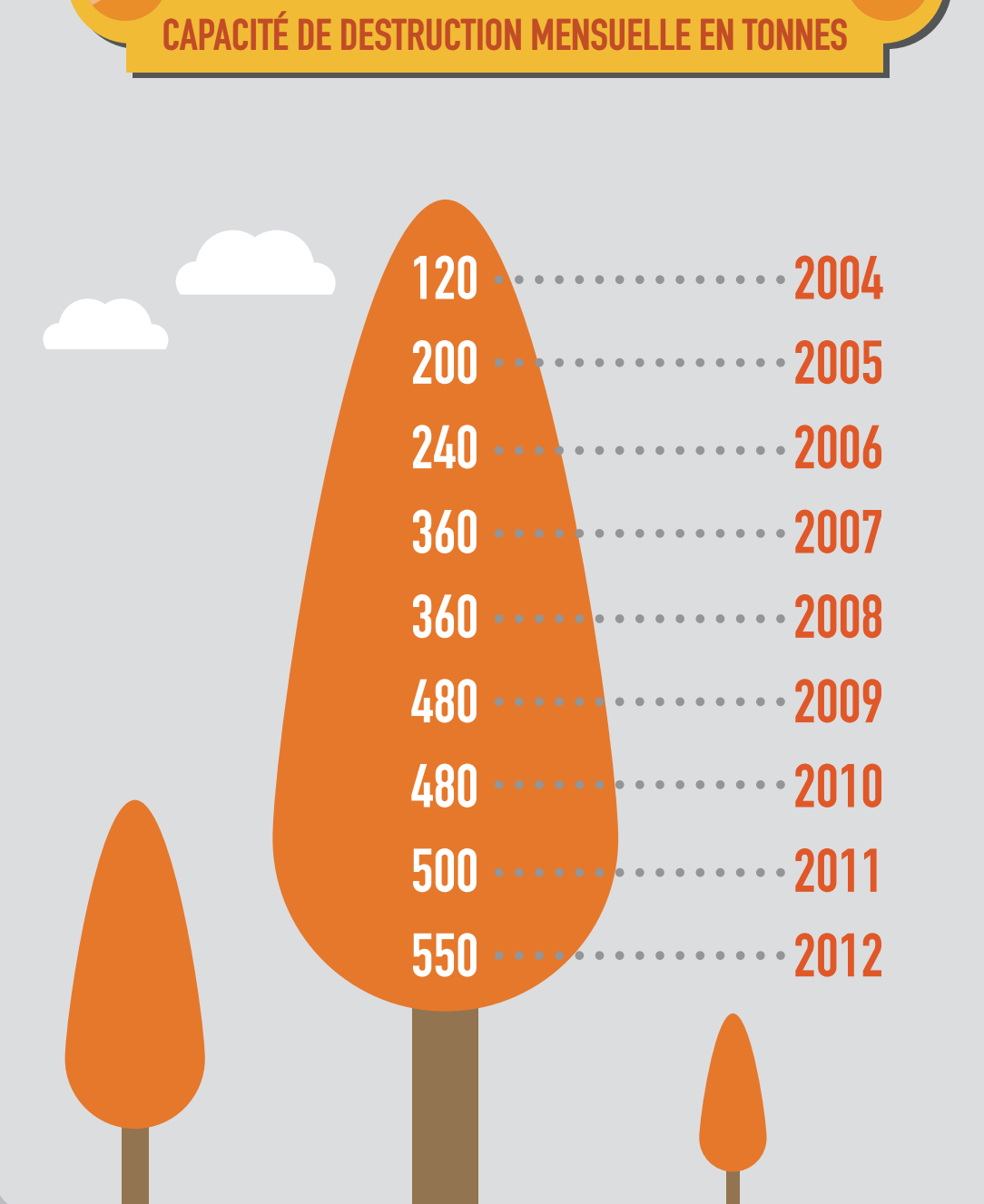
POURQUOI CHOISIR KATANA POUR LA DESTRUCTION DE DONNÉES

SUR SITE

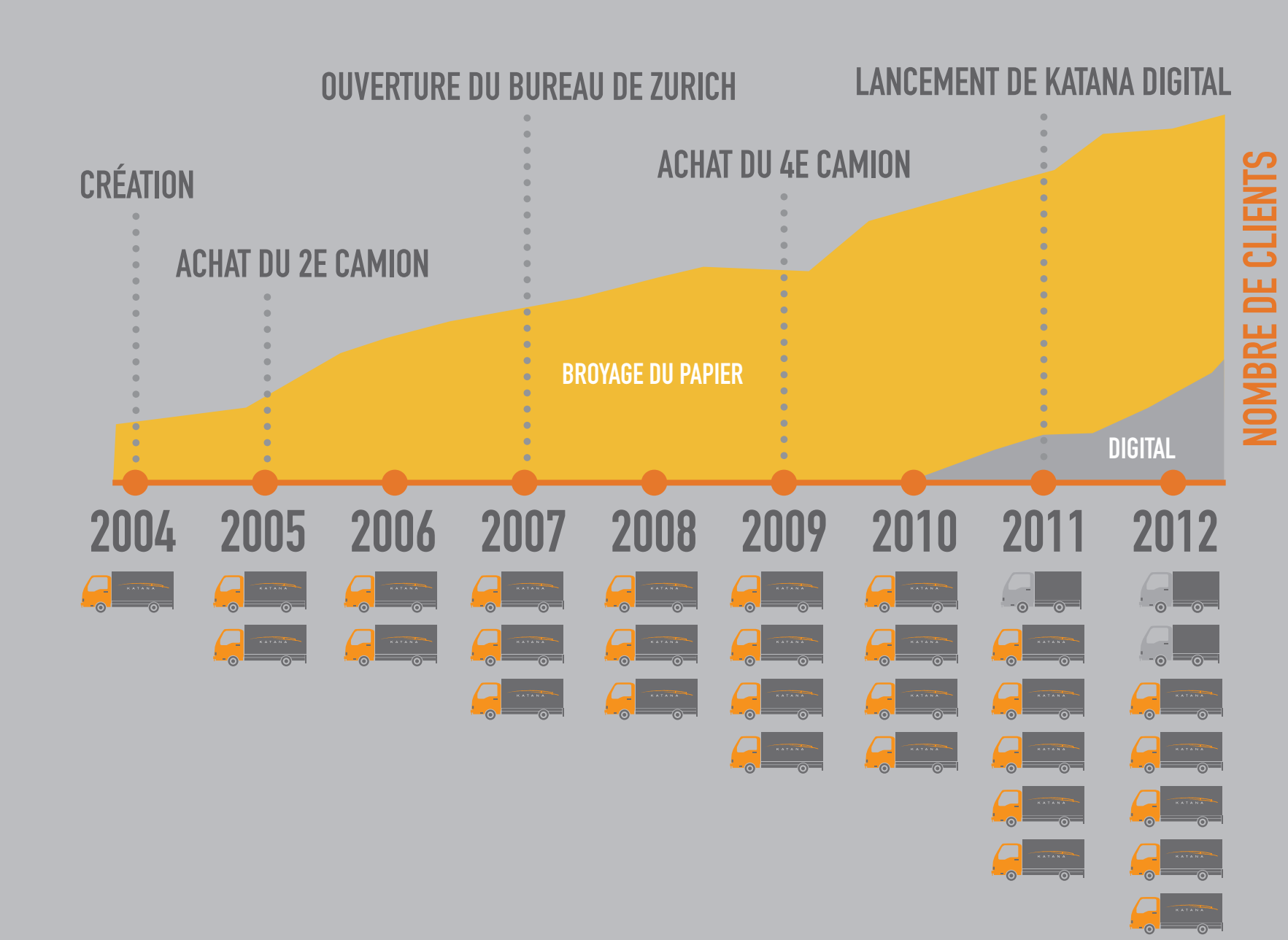
FLOTTE EN 2013

- 4X CAMIONS BROYEURS DE PAPIER
- 2X CAMIONS BROYEURS DE PAPIER - DIN 66399 - 2 LEVEL P4
- 1X CAMION BROYEUR DE PAPIER - RÉSERVE
- 1X CAMION BROYEUR DE DISQUES DURS

BROYAGE



QUI EST KATANA



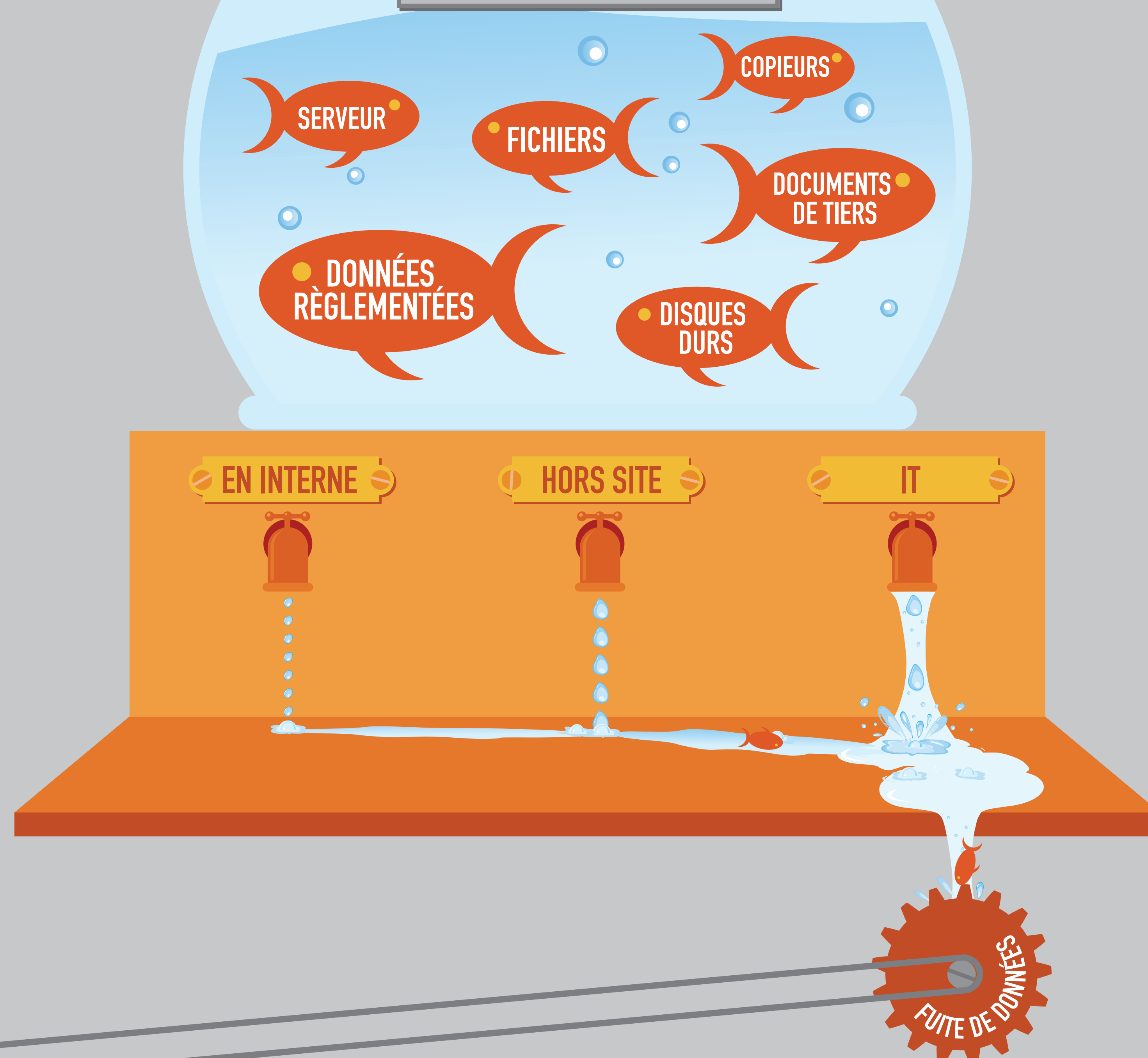
EMPLOYÉS

- MANAGEMENT
- ADMINISTRATION
- VENTE
- CHAUFFEURS

CHIFFRES CLÉS

- 8 CAMIONS BROYEURS
- DIN DIMENSION DE DÉCHIFFETAGE CERTIFIÉE SGS (HAUTE SÉCURITÉ)
- > 550 T CAPACITÉ DE DESTRUCTION MENSUELLE
- > 2000 CLIENTS EN SUISSE
- > 80 BANQUES
- > 150 MULTINATIONALES
- 2004 CRÉATION DE LA SOCIÉTÉ
- 500K CAPITAL DE LA SOCIÉTÉ

DONNÉES CONFIDENTELLES



A QUI CELA PROFITE?



INSIDER

QUI: Les employés mécontents, les partenaires, les buzzeurs.
MOTIFS: Règlement de compte, fuites, argent, conviction d'agir à juste titre.
CIBLES: Grandes entreprises, secteur bancaire et entreprises de services.
SIGNATURE: Vol de supports de données confidentielles (CD, disques durs, papier).
CAS TYPIQUE: Bradley Birkenfeld a reçu 104 millions de \$ pour avoir lancé l'alerte contre UBS. Hervé Falciani / HSBC.



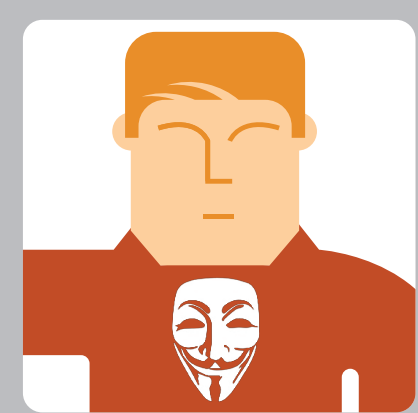
CRIME ORGANISÉ

QUI: Organisations mafieuses (orientales / russes)
MOTIFS: collecte de données à partir de toute source telles que papier, disques durs, photocopieurs dans le but de récolter des données pour l'usurpation d'identité.
CIBLES: Banques et entreprises de services, assurances, ONG.
SIGNATURE: corruption d'employés de niveau inférieur à moyen, vols d'ordinateurs, détournement de données.
CAS TYPIQUE: Achat d'anciens ordinateurs et photocopieurs pour en extraire les données et créer des profils.



GOVERNEMENT

QUI: France, Allemagne, États-Unis, Chine.
MOTIFS: Noms et listes de contribuables, propriété intellectuelle.
CIBLES: Banques et entreprises de services, espionnage industriel.
SIGNATURE: Infiltration, pression médiatique, légitimation d'actes illégaux.
CAS TYPIQUE: Achat par la France des CD HSBC auprès de Hervé Falciani. L'Allemagne offre ouvertement une récompense pour toute information volée menant à un recouvrement d'impôts.



HACKTIVISTES

QUI: Anonymous, AntiSec, ATAC, LulzSec.
MOTIFS: Redresser les torts perçus, publicité, protection de la liberté sur Internet.
CIBLES: Sociétés, gouvernements.
SIGNATURE: Fuite d'informations sensibles, exposition publique, vidéos YouTube avilissantes.
CAS TYPIQUE: Piratage des sites de Paypal, Visa, Mastercard.

QUELLES SONT LES CONSÉQUENCES ?



EMPLOYÉS

Vols d'identité

VOTRE CLIENT

mauvaise réputation
Impact économique sur l'activité commerciale
cours de l'action
perte d'emplois
argent

VOTRE SOCIÉTÉ

mauvaise réputation
perte de temps et de \$
dommages-intérêts
honoraires d'avocats
perte de clients

VISION ANCIENNE ET NOUVELLE DE CONSIDÉRER LE VOL DE DONNÉES

VISION ANCIENNE

«CELA NE PEUT PAS ARRIVER CHEZ NOUS.»
DES PIRATES INFORMATIQUES AMATEURS DÉSORGANISÉS AGISSANT À DOMICILE PLUS POUR LEUR PLAISIR QUE POUR DE L'ARGENT.
«C'EST UN PROBLÈME D'IT.»

IMPACT NÉGLIGEABLE SUR LES CLIENTS, LES EMPLOYÉS ET LES COÛTS DE L'ENTREPRISE.

«NOUS FAISONS CONFIANCE À NOS EMPLOYÉS EN CE QUI CONCERNE LA SÉCURITÉ DE NOS INFORMATIONS.»

LES RISQUES SONT INFIMES ET GÉRABLES.

«NOUS AVONS PASSÉ UN AUDIT. NOUS SOMMES DONC EN SÉCURITÉ.»

NOUVELLE VISION

LE VOL DE DONNÉES ET D'IDENTITÉS REPRÉSENTE UN RISQUE RÉEL, CROISSANT ET STRATÉGIQUE POUR LES SOCIÉTÉS DE TOUTES TAILLES ET DE TOUTS SECTEURS.

LE VOL EST UNE ACTIVITÉ LUCRATIVE EXERCÉE PAR DES ORGANISATIONS CRIMINELLES SOPHISTIQUÉES DANS LE MONDE ENTIER.

LES PERTES DE DONNÉES SONT GÉNÉRALEMENT DUES À DES PERTES PHYSIQUES, ÉCHANGES DE DONNÉES, FRAUDES ET ERREURS HUMAINES PLUTÔT QU'À DE SIMPLES FAILLES INFORMATIQUES.

LA PERTE DE DONNÉES PERSONNELLES EXPOSE LES CLIENTS ET LES EMPLOYÉS À UN RISQUE DE FRAUDE ET D'USURPATION D'IDENTITÉ.

LES FUITES DE DONNÉES LES PLUS FRÉQUENTES SONT SOUVENT LE FAIT D'EMPLOYÉS ET RÉSEAUX DE COLLABORATION.

LES RISQUES SONT SUBSTANTIELS, NOTAMMENT LE DYSFONCTIONNEMENT DES SYSTÈMES INFORMATIQUES DE LA SOCIÉTÉ, LES PLAINTES DE CLIENTS, L'ÉROSION DE L'IMAGE DE MARQUE, LA PERTE DE CLIENTS, LES AMENDES ET LES NOUVELLES RÉGLEMENTATIONS.

LA PROTECTION DES DONNÉES EST AFFAIRE DU CEO.

QUELQUES CHIFFRES

LE DÉPART D'UN EMPLOYÉ AUGMENTE LE RISQUE DE FUITE D'INFORMATIONS

32% DES EMPLOYÉS INTERROGÉS ONT ADMIS AVOIR VOLÉ AU MOINS UNE FOIS DES INFORMATIONS CONFIDENTIELLES À LEUR ENTREPRISE.

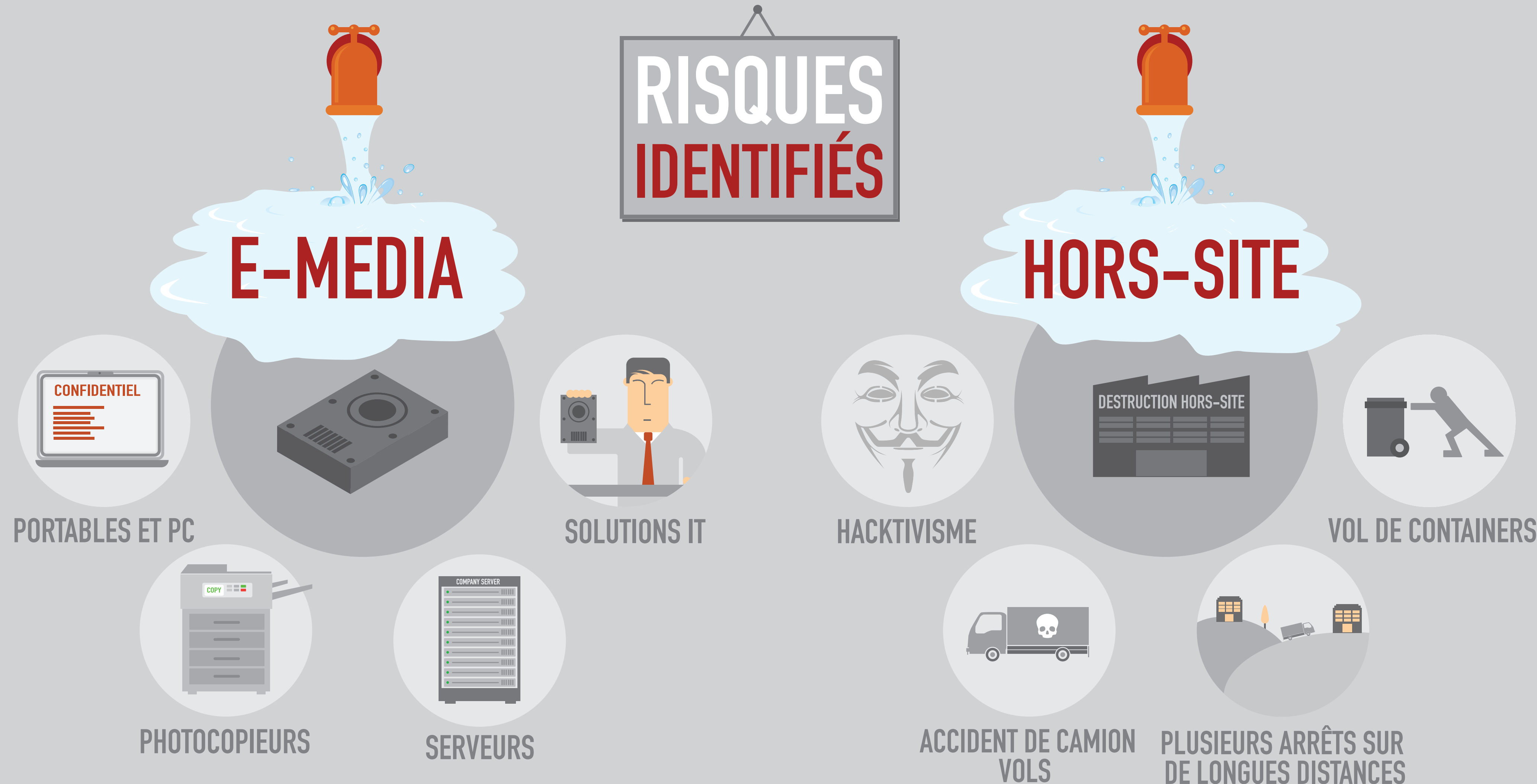
51% DANS LE CAS DU DÉPART D'UN EMPLOYÉ PEU SCRUPULEUX, 51% DES INFORMATIONS VOLÉES CONCERNENT LES FICHIERS CLIENTS ET LES BASES DE DONNÉES INTERNES.

72% DES EMPLOYÉS INTERROGÉS DÉCLARENT QUE LES DONNÉES D'ENTREPRISE INTERNES POURRAIENT ÊTRE UTILES À LEUR FUTURE CARRIÈRE.

31% DES EMPLOYÉS INTERROGÉS INDIQUENT QU'ILS VOLENT ET/OU PARTAGENT DES DONNÉES SENSIBLES EN REPRÉSENTANT À UN LICENCIEMENT.

2500 CAMIONS VOLÉS EN 2012.

RISQUES IDENTIFIÉS



CONCLUSION

LORSQU'UNE SOCIÉTÉ CHERCHE UNE SOLUTION EXTERNE POUR LA DESTRUCTION D'INFORMATIONS CONFIDENTIELLES, QUE CE SOIT POUR DES SUPPORTS INFORMATIQUES COMME DES DISQUES DURS OU POUR DES DOCUMENTS PAPIER, IL S'AGIT D'ANALYSER LE SYSTÈME EN ENTIER ET L'ENSEMBLE DES PROCESSUS PLUTÔT QUE DE NE CONSIDÉRER QUE LE RÉSULTAT FINAL.

COMME LE MONTRENT LES INFORMATIONS CI-DESSUS, LES RISQUES SONT PRÉSENTS SUR L'ENSEMBLE DU PROCESSUS. C'EST POURQUOI IL EST ESSENTIEL DE LIMITER LES TÂCHES LIÉES AU TRANSPORT ET À LA DESTRUCTION. LA DESTRUCTION SUR SITE OFFRE TOUS LES AVANTAGES DE L'EXTERNALISATION SANS EN COMPORTER LES RISQUES.

SOURCES

- PWC 10 minutes – Information for destruction theft
- Fortune magazine – Who are the hackers
- PWC – Key findings from the global state of information security, survey 2013
- Ponemon institute
- RTS documentaire sur vol de copieurs
- Tribune de Genève du 23.2.2013
- Admin.ch statistiques sur vol de véhicule